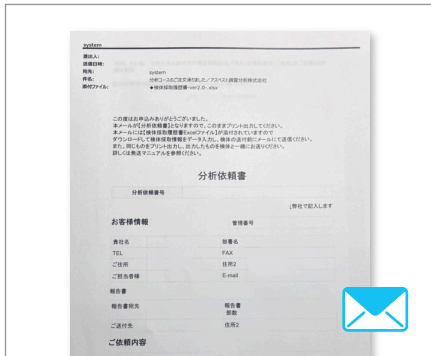


検体の発送マニュアル 申込フォームでご注文の場合

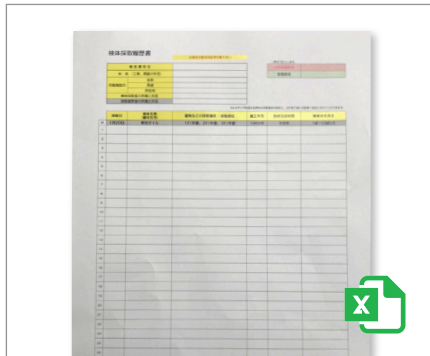
1. 発送準備

分析依頼書



弊社ホームページの申し込みフォームから送信後に届く自動返信メールに、お申し込み情報が記載されています。このメールの内容がそのまま【分析依頼書】になりますので、プリント出力してください。

検体採取履歴書



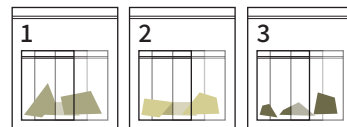
自動返信メールには【検体採取履歴書 Excelファイル】が添付されていますので、ダウンロードして検体履歴情報をデータ入力し、プリント出力してください。

検体



採取した検体を1検体ごとに1つの袋にまとめ、二重梱包し、外袋に【検体採取履歴書】に符合する番号を記載してください。
→これで原則 **1検体** となります。

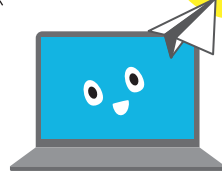
※お申し込みの検体数分の袋をご用意ください。



! Excelファイルは入力後、**検体発送前にご返信ください。**

検体履歴情報をデータ入力した【**検体採取履歴書 Excelファイル**】は、**自動返信メールに添付してご返信ください。**

自動返信メールに添付してご返信お忘れなく



2. 梱包・発送

養生材など検体以外の物は送らないでください



検体

プリントした
検体採取履歴書

プリントした
分析依頼書

検体 検体採取履歴書

分析依頼書 をまとめ検体が破損しないよう緩衝材を用い、梱包してください。検体数が少ない場合は封筒で発送いただいても大丈夫です。



検体送付先

アスベスト調査分析(株) 中部支店/長久手ラボ
〒480-1111 愛知県長久手市山越505番地
TEL:0561-76-6507

! 午前到着指定、送料はお客様負担にてお願いいたします。
土・日・祝日は定休日で受け取れないため、定休日に配達された場合は平日の月曜受け取りとなります。

- 1検体あたりA4サイズを超える量の検体は分析後返却いたします。
- 検体の保存期間は報告書発行日から180日間といたします。
- 弊社が検体を受け取り確認後、プランに応じた日数で速報をメールでお知らせいたします。その後、分析結果証明書をお届けします。

定性分析 標準プラン
速報 通常5営業日内

定性分析 スピード仕上げ
速報 通常24時間内

しっかり分析!
ご報告します

